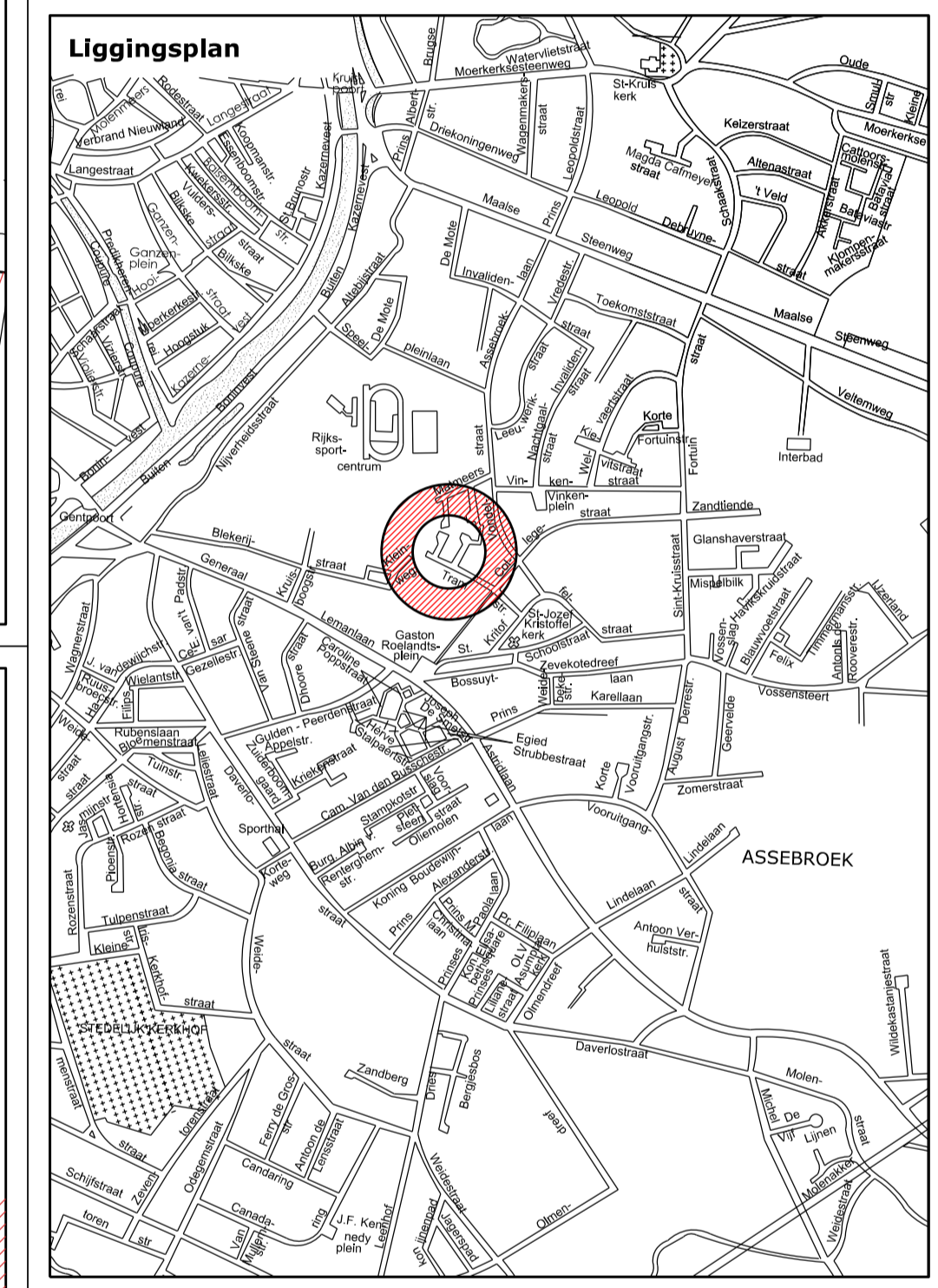




Plan bestaande toestand

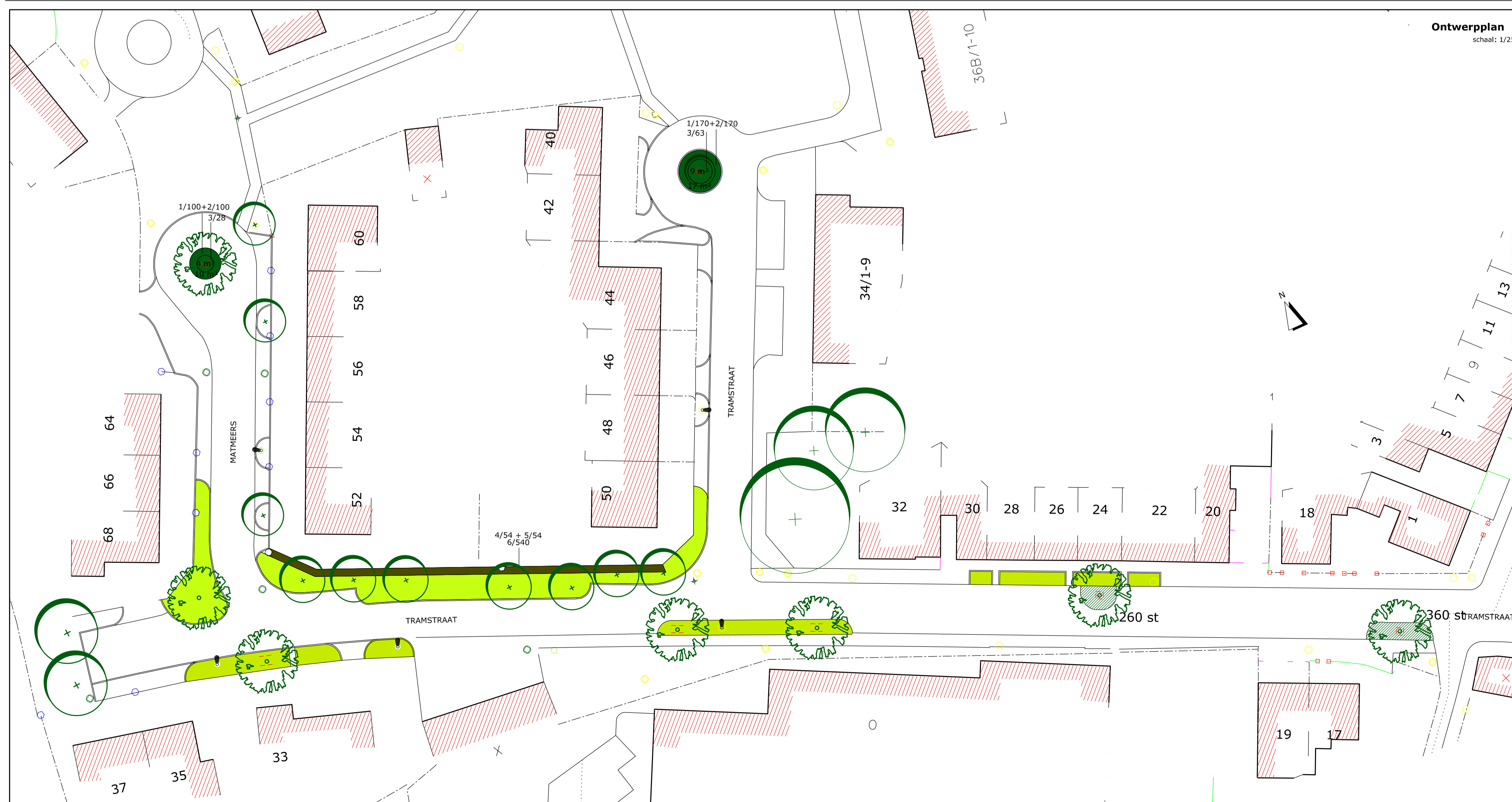
schaal: 1/250

LEGENDE	
BESTAANDE TOESTAND	
	bomen op privaat domein
	te behouden bomen op openbaar domein
	te roeien bomen - stamdiam. < 1,5 m
	openbare verlichting
	te behouden heesterbeplanting
	te verwijderen heesterbeplanting
	te behouden gazonaanleg
	braakliggend grond
ONTWERP	
	bomen op privaat domein
	te behouden bomen op openbaar domein
	nieuw aan te planten bomen ULMUS 'LOBEL' maat 18/18 - met draadkruit
	nieuwe gazonaanleg
	vaste planten in plantvakken GERANIUM MACCRORHIZUM 'BEVAN'S VARIETY' - 20/m ²
	heesterbeplanting + vaste planten in ronde punten
	1. GERANIUM MACCRORHIZUM 'WHITE NESS' - 20/m ²
	2. GERANIUM 'ROZANNE' - 20/m ²
	(gemeengd aan te planten in groepen van ca. 10 st)
	3. SPIRAEA JAPONICA 'ALBIFLORA' - 7/m ²
	heesterbeplanting in plantvak huisnr. 50-52
	4. DEUTZIA GRACILIS 'DIPRON' - 2/m
	5. EUCYSTRUM 'VICKARY' - 2/m
	(gemeengd aan te planten in groepen van ca. 7 st en 1 m van de perceelsgrens)
	onderbegroeiing - RUBUS BETTY ASHBURNER - 10/m ²



BRU stad brugge groendienst
GGE LANDSCHAPSBEDRIJF

Boomverjonging en groenaanleg bij heraanleg van straten en pleinen BU 2011/09



Ontwerpplan

schaal: 1/250

ligging	Tramstraat - perceel 7		schaal: 1/250
plan	Plan bestaande toestand + ontwerpplan		
ontwerp	Miguel Berteloot, sectorhoofd Maarten Vansteenhuyse, adjunct-diensthoofd Manieke Dhaeze, tuinontwerper		
goedkeuring	Gezien en goedgekeurd door de gemeenteraad in zitting van .		
plafijst	1	Ontwerp	Johan Coens Stadsontwerper
			Patrick Moenaert Burgemeester
wijzigingen	1	31/08/2011 21/09/2011	definitief plan aanpassing inspraak
status	03/08/2011	Af-bouwt	
identificatie	Plannummer: 7/14	1123-004-001 Opp: 1,05 x 0,910	