

Wonen in Brugge

Informatievergadering

Ontwikkeling woonproject Sint-Pietersmolenwijk

15 november 2010

BRU
GGE
WERELDERFOEDSTAD

B R U

G G E

INFORMATIEVERGADERING

Woonproject Sint-Pietersmolenwijk
15 november 2010

AGENDA

1. Korte inleiding + voorstelling panel en verloop van de avond door Patrick Gheysen (communicatiedienst).
 2. Inhoudelijke toelichting van nieuwe wijk door Schepen Van Volcem.
 3. Toelichting door architect van MSDN.
 4. Toelichting welke projecten er vergund zijn door Anne-Marie Dupont (woonbeleidscoördinator).
 5. Korte voorstelling sociale woningbouwprojecten door Luc De Smedt en Koen De Craemer.
 6. Vraagstelling door het publiek.
 7. Slotwoord door Patrick Gheysen (communicatiedienst).
- 
- An aerial photograph of the Sint-Pietersmolenwijk area in Brussels, overlaid with a semi-transparent architectural site plan. The site plan features several distinct colored zones: a large orange and yellow area in the upper center, a blue area in the lower left, a purple area in the lower right, and a green area on the right side. The map shows street layouts, building footprints, and green spaces.

1. Verwelkoming, voorstelling panel en verloop vergadering

Patrick Gheysen

Communicatiedienst

- Mercedes Van Volcem – Schepen Ruimtelijke Ordening en Huisvesting
- Anne-Marie Dupont – Woonbeleidscoördinator
- Nele Verhiest – Ruimtelijk Planner dienst urbanisatie
- Silvia De Nolf – ingenieur-architect MSDN (ontwerper studie)
- Luc De Smedt – Directeur BMH
- Koen De Craemer – Directeur Vivendo
- Patrick Gheysen – Communicatiedienst
- Kirsten Willem – Communicatiedienst



2. Inhoudelijke toelichting van de nieuwe wijk.

Mercedes Van Volcem

Schepen van Ruimtelijke Ordening



3. Toelichting door architect van MSDN
Silvia De Nolf
Ingenieur-architect MSDN



Ontstaan van Sint-Pieters-op-de-dijk



1. De Blankenbergse Dijk in de 1e helft van de 11e eeuw
bron : 2000 jaar Zwinstreek, Mappamundi, Knokke, i.s.m. het Ministerie van de Vlaamse Gemeenschap, 1985

2. Prent uit 1845 : de oude kerk van Sint-Pieters.
Rechts van de kerk : de met bomen beplante Blankenbergse Dijk.
Bron : de Topografie, de geschiedenis en de toponomie van Sint-Pieters-op-de-Dijk tot 1899,
Maurits Coornaert, Heemkundige Kring Maurice Van Coppenolle, Brugge, 1972



3. Historische kaart met de Blankenbergse Dijk tussen Brugge en Blankenberge
Bron : 2000 jaar Zwinstreek, Mappamundi, Knokke, i.s.m. het Ministerie van de Vlaamse Gemeenschap, 1985

4. Ferrariskaart, 1771 - 1778



Bestaande structuur Sint-Pieters



Bebouwing

Water

Groenzone/recreatiezone

Herkenbaarheid dijktracé
(bomenrijen)

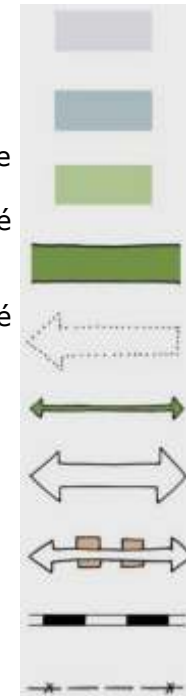
Herkenbaarheid dijktracé
(kavelstructuur +
flankerende grachten)
Bomenrij

Expresweg

Steenweg met typische
steenwegfuncties

Spoorweg

Hoogspanning



Toekomstige structuur Sint-Pieters



Bebouwing



socio-culturele
voorzieningen



Water



Groenzone/recreatiezone



Herstellen dijktracé



Lijnvormig groenelement



Uitbouw contactzones
kerk/station



Expresweg



Steenweg met steenwegfuncties



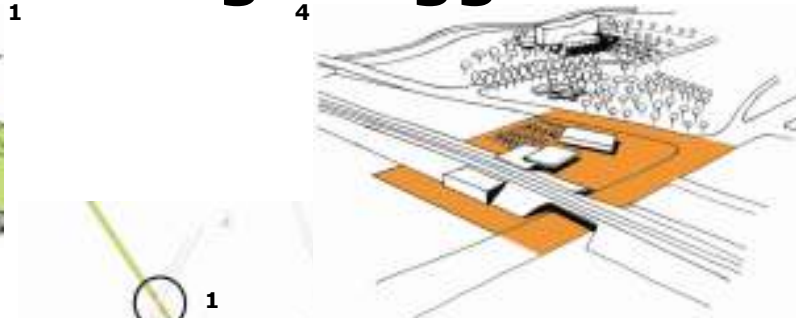
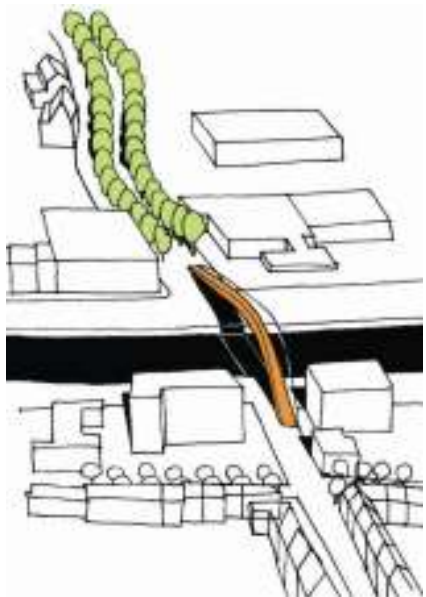
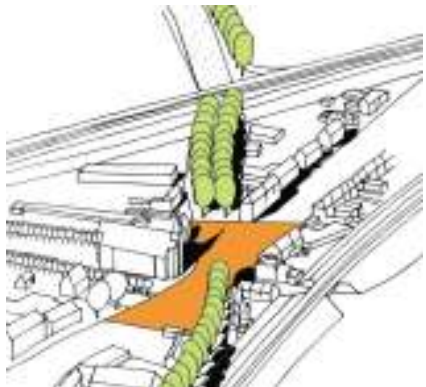
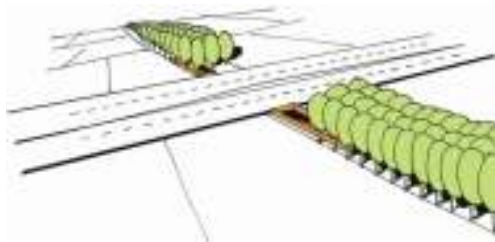
Spoorweg



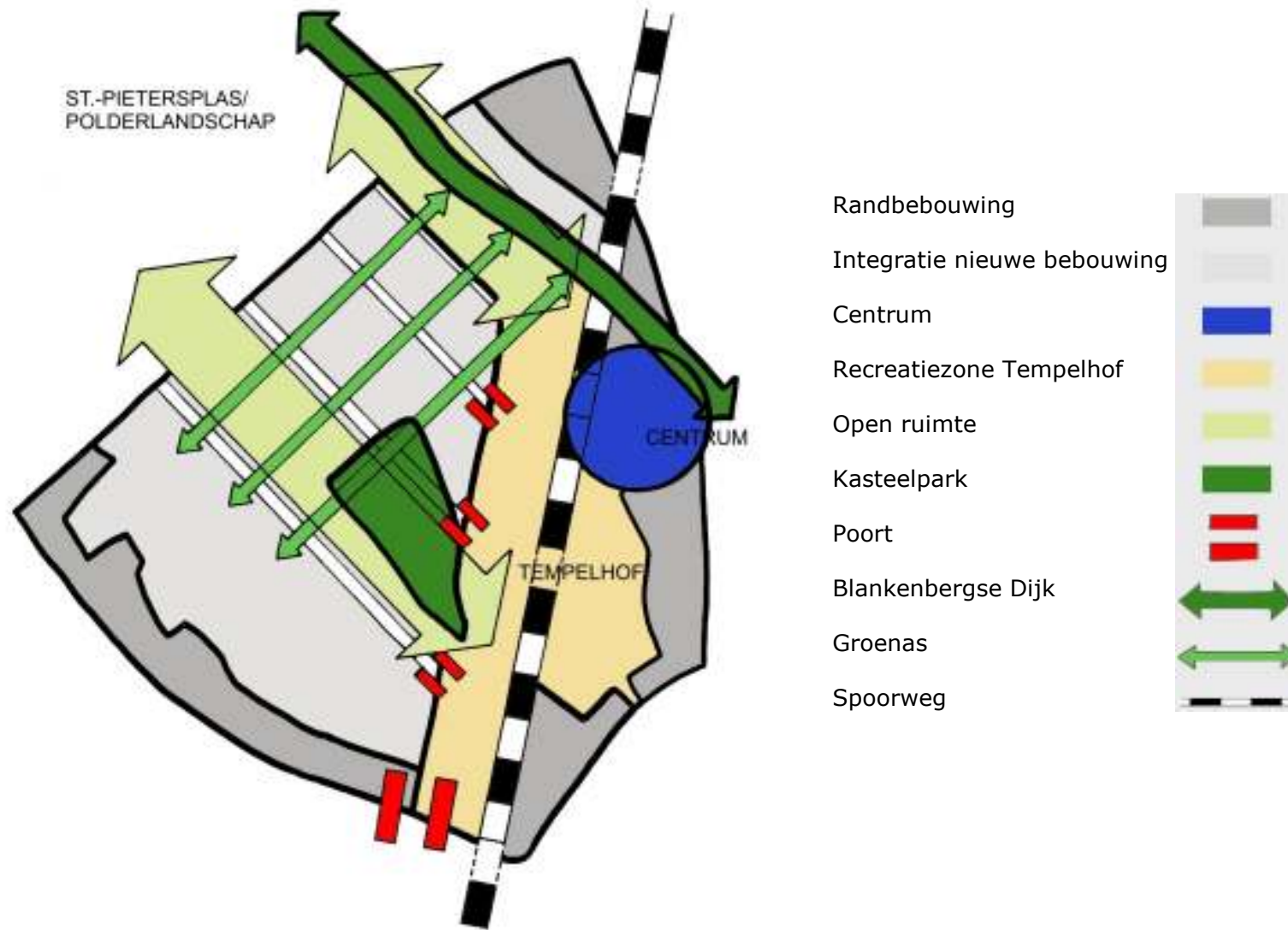
zichtas



Recreatieve fietsverbinding Brugge-Blankenberge



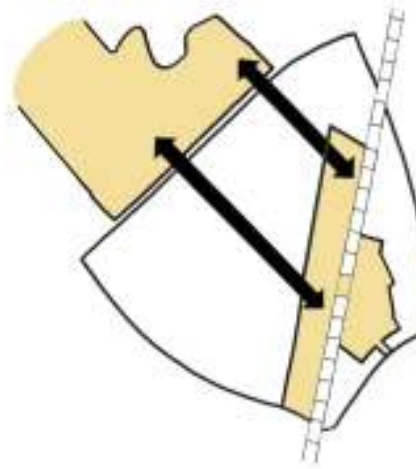
Structuur



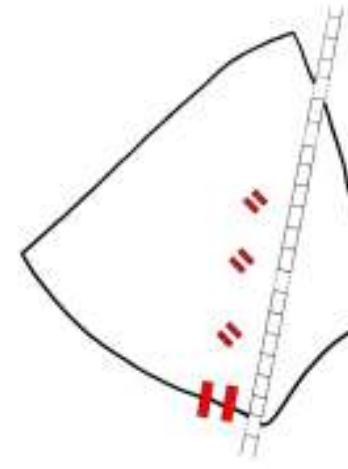
6 basisconcepten



1. Groenstructuur als bindend element



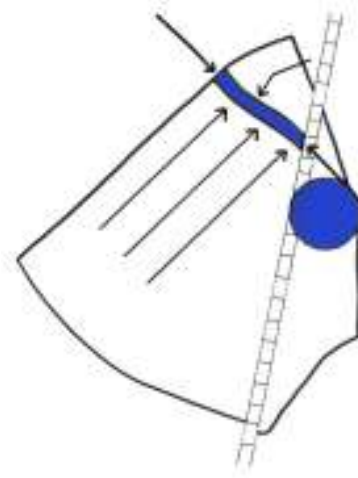
2. Verbinding recreatieve zones



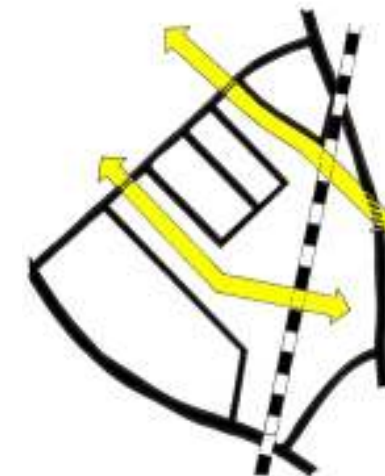
3. Poorten



4. Principe woonzones



5. Centrale ligging sociale functies



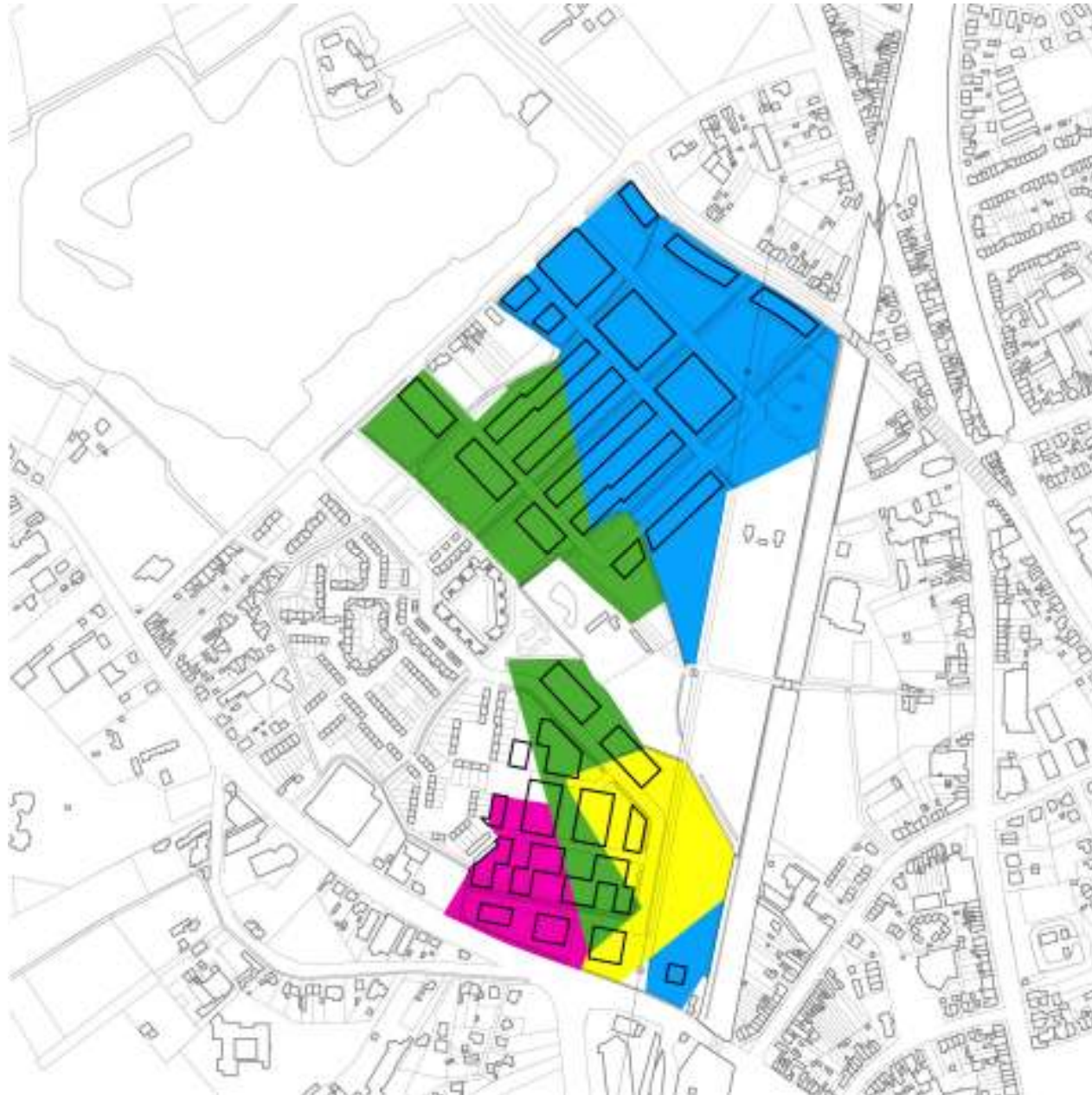
6. Principe ontsluiting

Landschapsplan



- Wegenis 
- Bestaande bebouwing/spoorweg 
- Aanplantingen - laag 
- Aanplantingen - middelhoog 
- Aanplantingen - hoog 
- Water 
- Bebouwing - 1 bouwlaag 
- Bebouwing - 2 bouwlagen 
- Bebouwing - 3 bouwlagen 
- Bebouwing - 4 bouwlagen 
- Poort 

Sociale mix



Gronden verworven door :

gerechtelijke onteigening



gerechtelijke onteigening



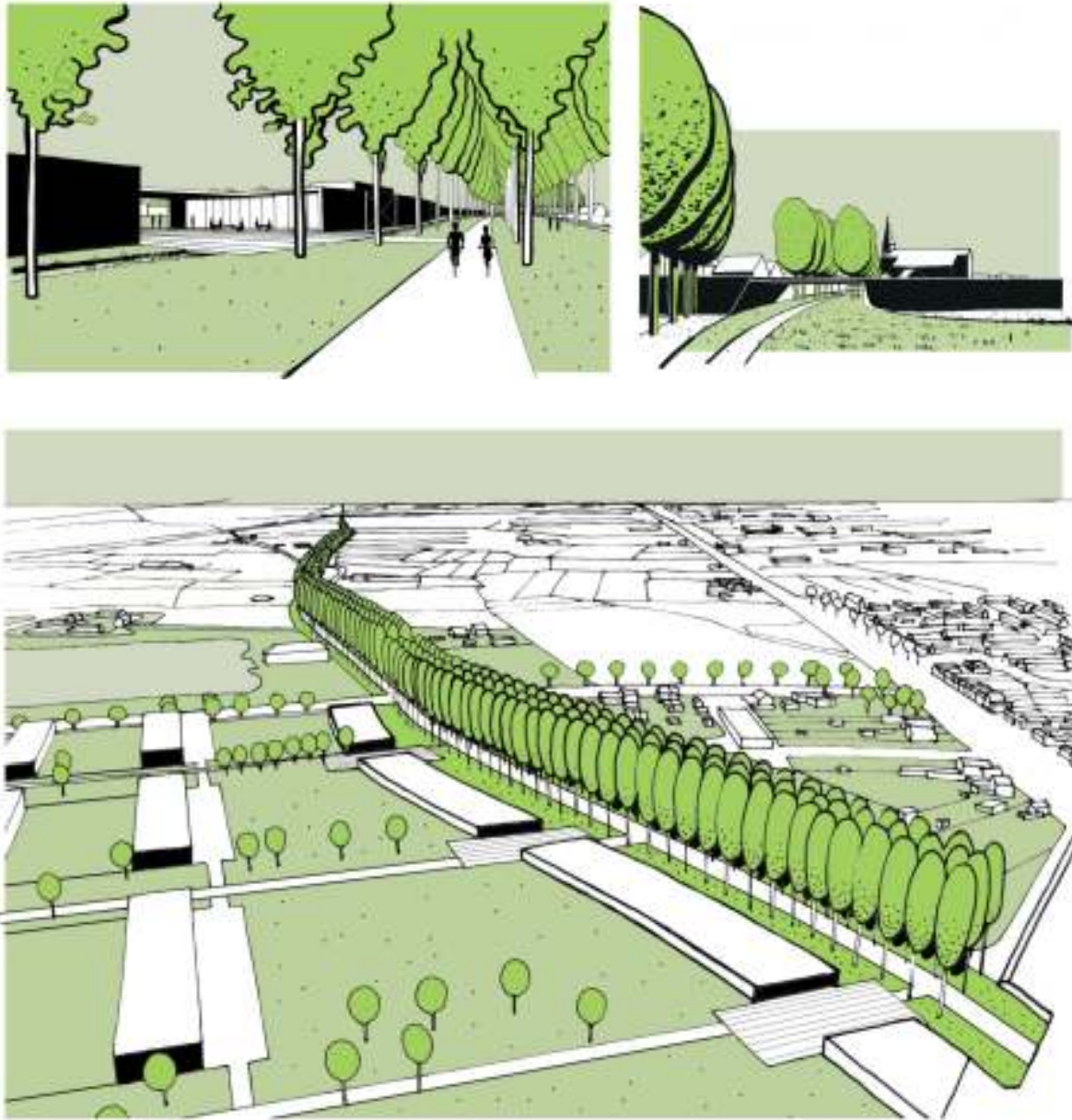
aankoop met verwijzing in de
akte naar het doel van
openbaar nut en het sociaal
doel



aankoop zonder meer



De Blankenbergse Dijk



De Groene Corridor



De Groenassen



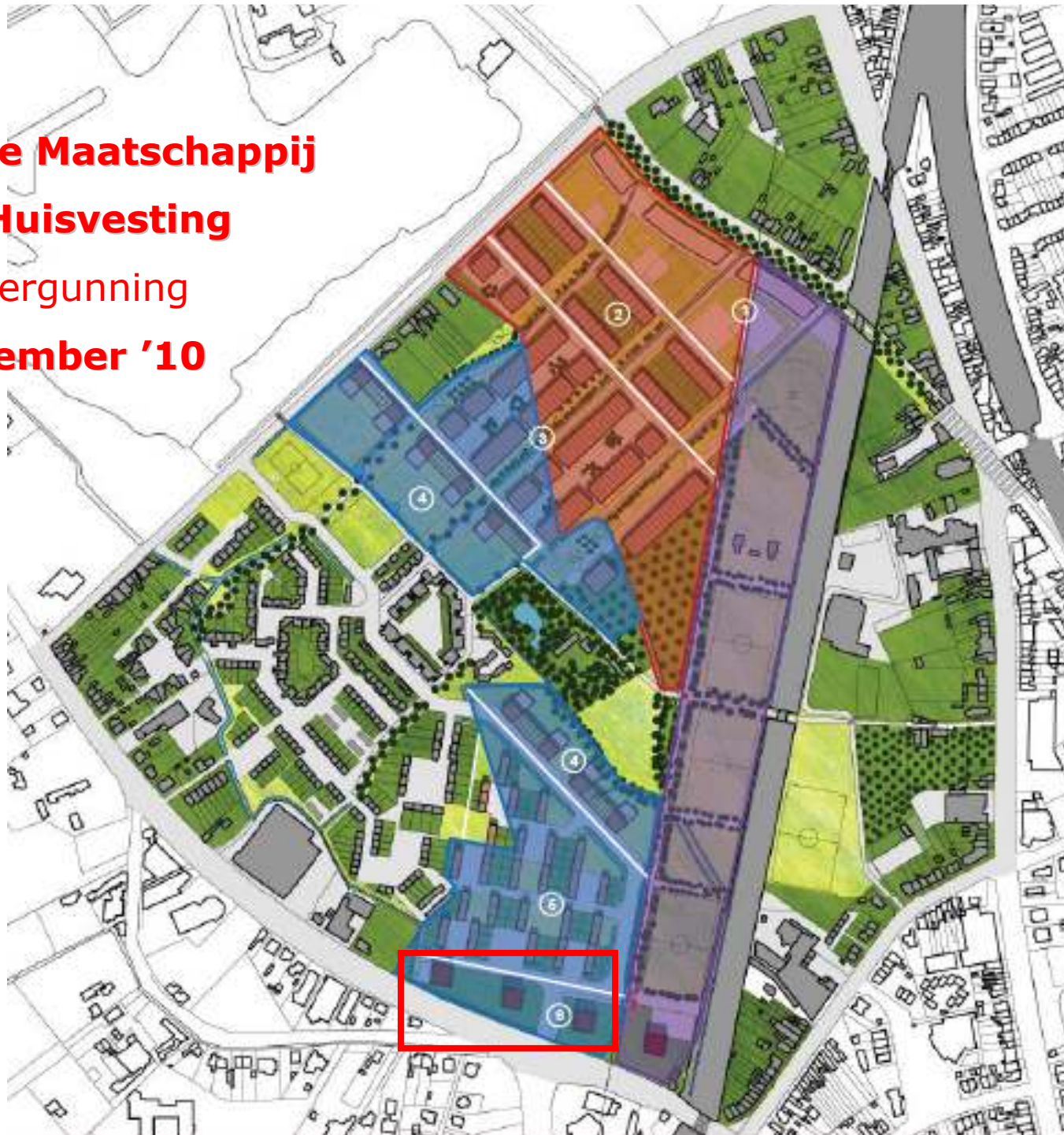
4. Welke projecten zijn er vergund?

Anne-Marie Dupont

Woonbeleidscoördinator



**Brugse Maatschappij
voor Huisvesting**
bouwvergunning
5 november '10



52
app.
Huur

28
app.
Koop

EERSTE PROJECT IN ST.PIETERSMOLENWIJK

80 APPARTEMENTEN LANGS DE OOSTENDSE STEENWEG

- BOUW 52 SOCIALE HUURappartementen
- BOUW 28 SOCIALE KOOPappartementen
(Bouwteam o.l.v. Groep 3 -
Architectenburo, Brugge)

- INFRASTRUCTUURWERKEN
(NV Grontmij + Groep 3 -
Architectenburo, Brugge)





Groep 3 Architectuur bureau





Groep 3 Architectuur buro



Groep 3 Architectuur buro





Groep 3 Architectuur buro

SOCIALE HUURAPPARTEMENTEN: TYPES

- APP. 1 SLAAPKAMER (2 PERS.): 25 APP.
 - APP. 2 SLAAPKAMERS (3 PERS.): 22 APP.
 - APP. 2 SLAAPKAMERS (4 PERS.): 1 APP.
 - APP. 3 SLAAPKAMERS (4 PERS.): 3 APP.
 - APP. 4 SLAAPKAMERS (5 PERS.): 1 APP.
- (+ 1 adl-centrale Focus Wonen Brugg vzw)

TOTAAL: 52 APP.

(waarvan 15 app. met adl-assistentie)

SOCIALE KOOPAPPARTEMENTEN: TYPES

- APP. 1 SLAAPKAMER (2 PERS.): 11 APP.
- APP. 2 SLAAPKAMERS (3 PERS.): 14 APP.
- APP. 2 SLAAPKAMERS (4 PERS.): 1 APP.
- APP. 3 SLAAPKAMERS (4 PERS.): 2 APP.

TOTAAL:

28 APP.



Groep 3 Architectuur buro

5. Korte voorstelling sociale woningbouwprojecten

Luc De Smedt - BMH

Koen De Craemer - Vivendo



ANDERE BELANGRIJKE PROJECTEN BMH OP ST.PIETERS:

PARK TER POELE:

- 48 APPARTEMENTEN IN RESIDENTIE 'TER POELE'
(TE BETREKKEN IN LENTE 2011 NA AANLEG WEGEN, RIOLERINGEN EN NUTSVOORZIENINGEN).
- NIEUW KANTOORGEBOUW B.M.H.









ANDERE BELANGRIJKE PROJECTEN BRUGSE
MAATSCHAPPIJ VOOR HUISVESTING OP
ST.PIETERS:

TOTALE INTERNE RENOVATIE VAN DE
RESIDENTIE ROND DEN HEERD,
ST.PIETERSNOORDSTRAAT 42

NA VERLATEN VAN DE 120
APPARTEMENTEN DOOR DE
HUURDERS (IN 3 FASES PER
VLEUGEL) (2011-2014)

071008 foto's app gebouw RDH 034b



Ontwikkeling St Pietersmolenwijk

22 Ha

medeïgendom
BMH – Vivendo

438 nieuwe
woningen



SOCIALE MIX!

29% sociale huur

46% sociale koop

25% middelgrote kavels

20% kavels tot 500 m²

5% kavels tot 700 m²

	Soc.Huur	Soc.Koop	Middelgrote kavel		TOTAAL
Polderwoningen	8	20	32		60
Terraswoningen	8	60	58		126
Parkwoningen (App)	44	56	-		100
Schakelwoningen	15	36	21		72
Kopwoningen (App)	52	28	-		80
TOTAAL	127	200	101		438
%	29%	46%	25%		100%
Eengezinswoningen	31	116	101		258
Appartementen	96	84	-		180

Sociale huur

INK 28.182 EUR + 1.575 per PTL
GEEN Eigendom

Sociale koop

INK 46.370 EUR + 3.090 per PTL
Eigendom te verkopen <1j

Middelgrote koop

INK onbeperkt
Eigendom te verkopen <1j

WAAR INSCHRIJVEN ?

- **SOCIALE HUURAPPARTEMENTEN:**

- BRUGSE MAATSCHAPPIJ VOOR HUISVESTING,
ST.PIETERSNOORDSTRAAT 42, 8000 BRUGGE
TEL.: 050 31 76 58

- **SOCIALE KOOPAPPARTEMENTEN:**

- VIVENDO, KONINGIN ASTRIDLAAN 134, BUS 1,
8200 BRUGGE
TEL.: 050 44 61 10
- OP REGISTER ST.PIETERS APPARTEMENTEN
(50 EUR TE BETALEN)

VOOR HUUR-APPARTEMENT MET ADL- ASSISTENTIE FOCUS WONEN BRUGGE

- INSCHRIJVING BIJ BRUGSE
MAATSCHAPPIJ VOOR HUISVESTING +
- OOK INSCHRIJVING BIJ FOCUS WONEN
VZW, WATERVLIETSTRAAT 1, BUS 11,
8310 BRUGGE (ST.KRUIS)

Tel.: 050 37 15 50

voorrang ingevolge urgentiecodes Vlaams
Agentschap voor Personen met een
handicap

6. Vraagstelling door het publiek
coördinatie Patrick Gheysen
Communicatiedienst



7. Slotwoord

Patrick Gheysen
Communicatiedienst

