

Graaf Visartpark

20 → mei 2008

BRU
GGE
WERELDERGOEDSTAD

B R U

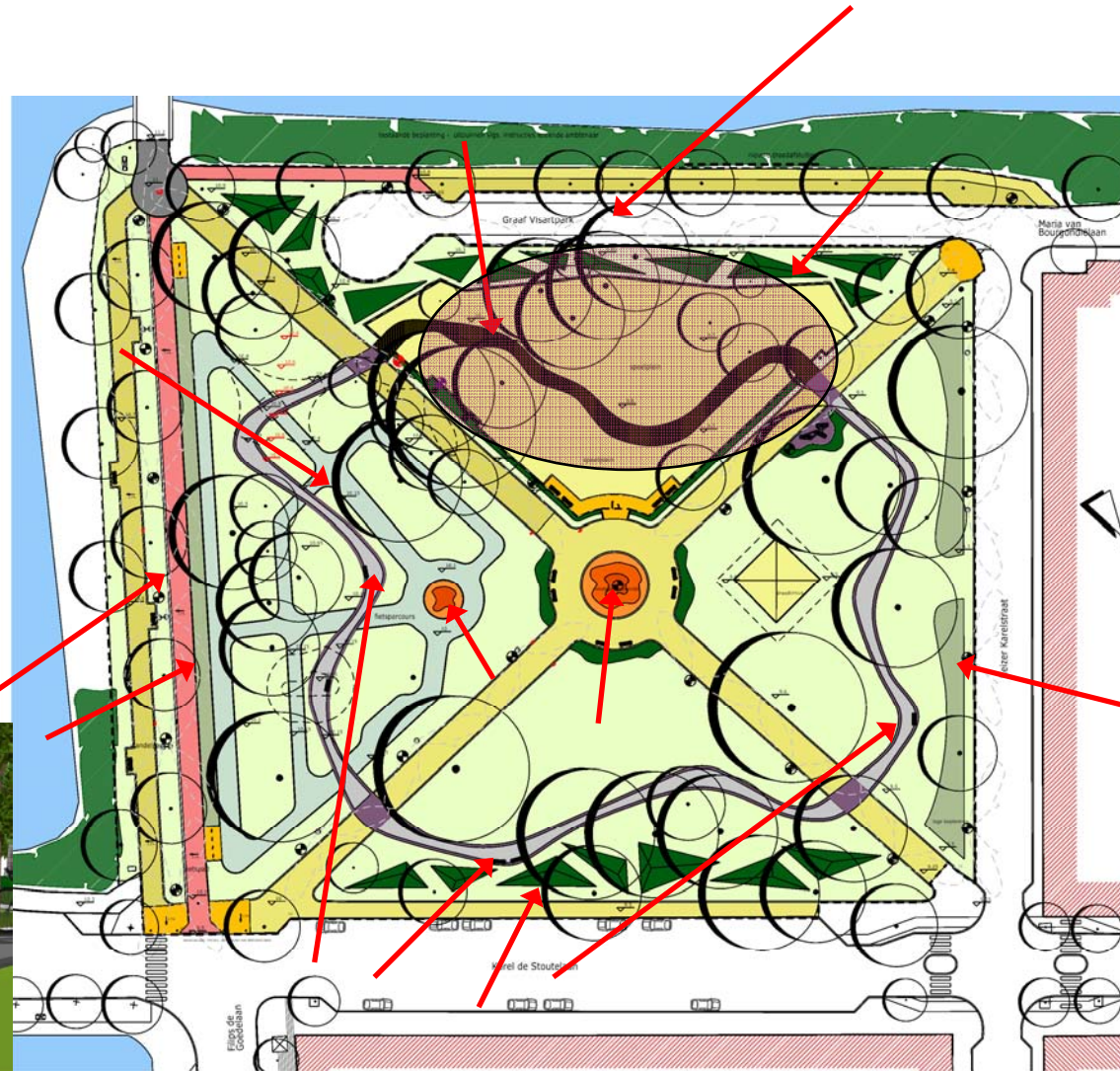
G G E

Herinrichting Graaf Visartpark inspraak

- april 2006: enquête
- 7 juni 2006: inspraakmoment jeugd
- 28 juni 2006: inspraakvergadering volwassenen en jeugd
- 26 februari 2008: goedkeuring ontwerp door de gemeenteraad

Herinrichting Graaf Visartpark ontwerp

- wegeaanleg rond het park
 - verlengde Filips de Goedelaan
 - verlengde Maria van Bourgondiëlaan
- parkaanleg
 - behoud diagonale structuur
 - slingerpad
 - houten pad over speelterrein
 - fietsparcours
- groenaanleg
 - piramides
 - lage beplanting
 - kleurige vaste planten



Herinrichting Graaf Visartpark ontwerp

